



木造館



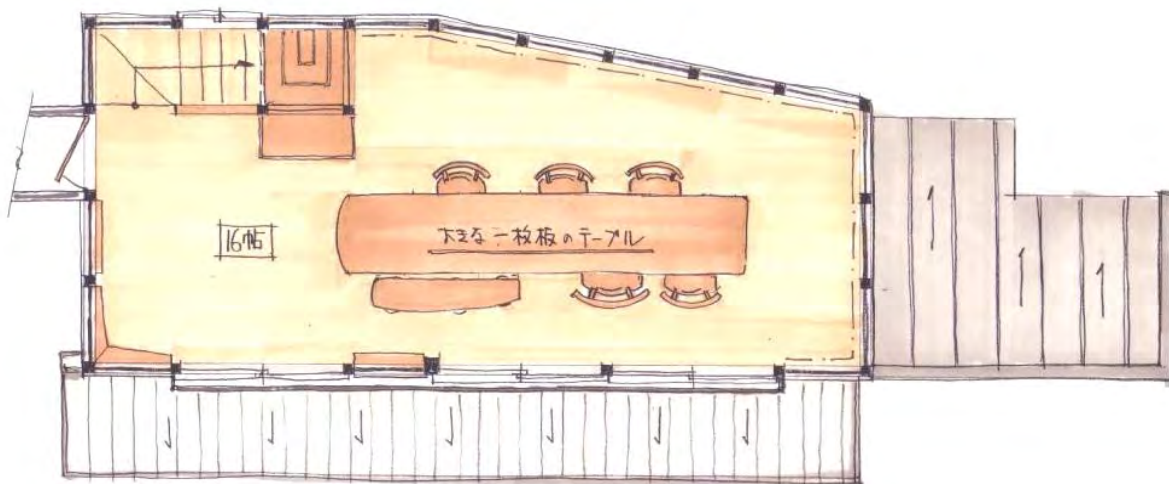
平成21年度地域材活用木造住宅振興事業による展示住宅

この建物は地域材を利用し木造住宅を振興するために、国産材を活用した展示住宅整備として 国の助成制度で進めています。
木造館は国産材を100%使用した建物です。材料は檜（ひのき）乾燥材を使用して内観は伝統木造軸組み構造を意匠とした仕上げとなっています。

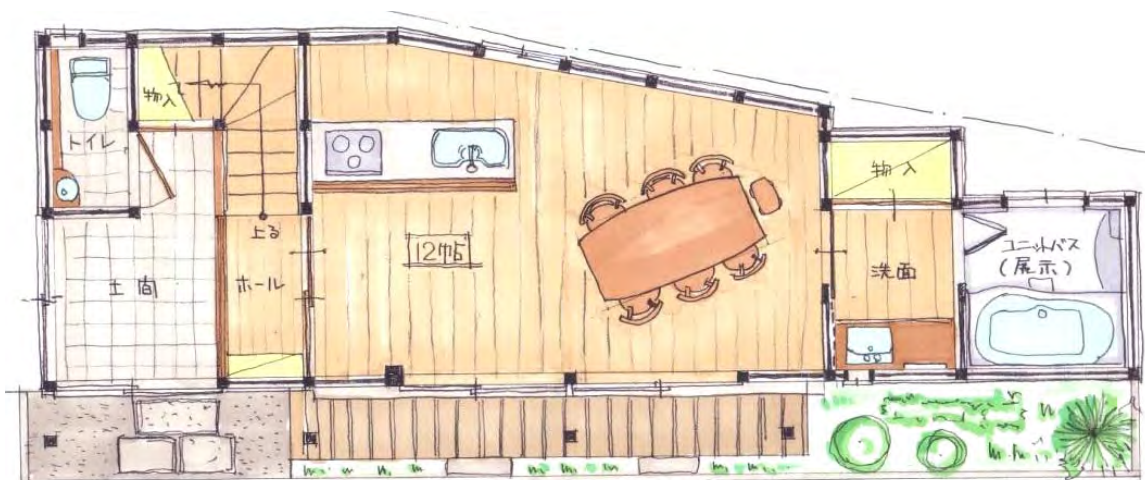
床面積は、 1階 34.60㎡ 2階 27.83㎡ 延べ62.43㎡(19.0坪)



壁面は絵や写真が掛けられる展示コーナーです。
スポットライト・ピクチャーレール付



2階の間取り 16帖 一枚板のテーブル 木材の名前は「アパ」
壁際に移動して展示台としても使えます。



1階の間取り 12帖 全開放引き込みの掃き出し窓
濡れ縁を利用して広く使えます



検索！みそぱーく木造館展示住宅で登録されています。

みそぱーく木造館の展示住宅では、住まいの教室を開催しています。
住まいについて考えてみたい・・・何で家を建てるの？ 家の役割ってなに？良い家って？
「しあわせを生む住まい」ってどんな家？ 住まいのことをわかりやすく楽しく勉強しませんか。

ホーミー西尾教室 問い合わせ **0563-57-1870**

ホーミーホーム



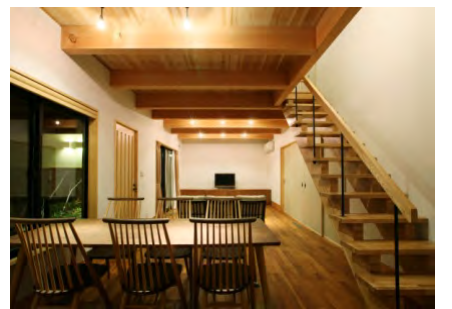
Homy Home



私たちは住まいづくりを考えたとき、そこには家族がいて家庭があります。住まう家族の中で子供たちが健やかに育つこと、家族が健康に暮らしたいと思う人がほとんどではないでしょうか。昔から日本の住まいは季節を感じながら風土にあった環境と素材を考えつくり上げてきました。

最近では機能や便利性・プライバシーを求めるあまり、生活する中で何か大切なものが無くなってしまいうようにも感じられます。現代の住まいを求める中で忘れてしまったものを私たちは住む人といっしょに考えていながら家族が求めている住まいづくりのお手伝いを考えております。

光や風が心地よく通り抜ける
心がふっと和む暮らしのできる
本物だからこそ古くなくても居心地のいい
そんな家で暮らすことができるなら心が和み家族の笑顔でいっぱいでしょう！



住宅環境研究グループ ホーミースタディグループ NPO全国組織 幸せな家庭環境をつくる会



一級建築士事務所 愛知県知事登録第い-8968号 建設業許可 愛知県(般-24)第3804号
(株)西尾ホーミー住宅研究所 **金原建設** 金原勝美
金原健志
〒445-0876 愛知県西尾市住崎町郷中140
TEL0563-57-1870 FAX0563-75-0356



金原健志(きんばら つよし) S39年生
1級建築士・2級建築大工技能士・耐震診断士・増改築相談員
金原建設二代目として 住宅現場管理・計画・設計・積算・ホーム管理を担当しています。1997年12月「西尾ホーミー住宅研究所」一級建築士計事務所を開設する
2011年4月 はと屋 みそばーく内に木造館事務所を開設

住まいの木楽なはなし

検索

← ブログやってます(^_^)

ホームページアドレス <http://nishio-homyhome.com/>